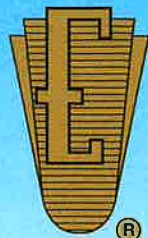


RZECZOZNAWCY TECHNIKI SAMOCHODOWEJ, RUCHU DROGOWEGO, MASZYN I URZĄDZEŃ



RZECZOZNAWCY - MOT.

Spółka z o.o. w Poznaniu

Ekspertyzy wykonują rzeczoznawcy
STOWARZYSZENIA RZECZOZNAWCÓW
TECHNIKI SAMOCHODOWEJ I RUCHU DROGOWEGO

Rok założenia 1948 r.

należącego do FIEA – Międzynarodowej Federacji Ekspertów Samochodowych
61-896 Poznań, ul. Towarowa 35/37 (biurowiec DELTA), tel. 61 853 78 87, 61 853 74 49, tel./fax 61 853 78 97
e-mail: biuro@rzeczoznawcy-mot.poznan.pl, <http://www.rzeczoznawcy-mot.pl>



OPINIA Nr: POP-260/3/2025

z dnia: 2025/04/18

Rzeczoznawca : mgr inż. Krzysztof Howil nr 2565

Właściciel: PIP OKRĘGOWY INSPEKTORAT PRACY

Adres: ul. Marcelesińska 90, 60-324 Poznań

Zadanie: Ocena stanu technicznego i określenie wartości rynkowej pojazdu

DANE IDENTYFIKACYJNE POJAZDU

Dane: [O] IV-2025

Marka: HYUNDAI

Rok produkcji: 2015

Model: i20 1.2 MR`15 E6

Wersja: Classic Plus

Nr rejestracyjny: PO 3L911

Rodzaj pojazdu: Samochód osobowy

VIN: NLHB251BZGZ090191

Nr INFO-EKSPERT	016-01050
Data pierwszej rejestracji	2015/07/20
Wskazanie drogomierza	181344 km
Okres eksploatacji pojazdu (15/07/20-25/04/18)	117 mies.
Kolor powłoki lakierowej, (rodzaj lakieru)	biały
Dop. masa całkowita	1580 kg
Rodzaj nadwozia	hatchback 5 drzwiowy
Jednostka napędowa	z zapłonem iskrowym (wtrysk)
Pojemność / Moc silnika	1248 ccm / 62kW (84KM)
Liczba cylindrów / Układ cylindrów / Liczba zaworów	4 / rzędowy / 16
Rodzaj skrzyni biegów	manualna
Rodzaj napędu	przedni (4x2)

WYPOSAŻENIE STANDARDOWE (2015.07-2016.05)

L.p.	Nazwa elementu wyposażenia	L.p.	Nazwa elementu wyposażenia
1	ABS - system zapobiegający blokowaniu kół	21	Poduszka powietrzna pasażera z możliwością odłączenia
2	Autoalarm	22	Poduszki powietrzne boczne przednie
3	Czujniki ciśnienia w oponach	23	Radioodtwarzacz (bez CD)
4	+Czujniki parkowania - tył	24	Schówek chłodzony
5	Fotel kierowcy z regulacją wysokości	25	Sygnalizacja niezapiętych pasów bezpieczeństwa
6	Głośniki 2 szt.	26	System kontroli podjazdu HAC
7	Gniazdo 12V	27	System kontroli trakcji VSM
8	Immobilizer	28	System stabilizacji toru jazdy ESC
9	Klamki zewnętrzne w kolorze nadwozia	29	System sygnalizacji hamowania awaryjnego
10	Klimatyzacja	30	Szyby przednie regulowane elektrycznie
11	Kolumna kierownicy regulowana	31	Szyby przyciemniane
12	Komputer pokładowy	32	Światła do jazdy dziennej
13	Kurtyny powietrzne boczne	33	Tapicerka tekstylna
14	Lusterka zewnętrzne podgrzewane elektrycznie	34	Tarcze kół stalowe 15"
15	Lusterka zewnętrzne regulowane elektrycznie	35	Wspomaganie układu kierowniczego elektryczne
16	Lusterka zewnętrzne z kierunkowskazami	36	Zabezpieczenie drzwi tylnych przed otwarciem od wewnątrz
17	Nawiew powietrza na siedzenia tylne	37	Zamek centralny zdalnie sterowany
18	Oparcie siedzeń tylnych dzielone asymetrycznie	38	Złącze "iPod"

19 Osłona części bagażowej
20 Poduszka powietrzna kierowcy

39 Złącze "USB"

OPIS ZAMONTOWANEGO W POJEŹDZIE OGUMIENIA

Koło	Marka, typ	Bieżnik [mm]	Zużycie [%]
Przednie lewe:	HANKOOK 185/65 R15 88T K 435 KINERGY ECO2 TL	4,0	66
Przednie prawe:	HANKOOK 185/65 R15 88T K 435 KINERGY ECO2 TL	4,0	66
Tylne lewe:	HANKOOK 185/65 R15 88T K 435 KINERGY ECO2 TL	4,0	66
Tylne prawe:	HANKOOK 185/65 R15 88T K 435 KINERGY ECO2 TL	4,0	66

STAN TECHNICZNY POJAZDU

Próby drogowej nie wykonywano.

SILNIK:

Stwierdzono:

Rozruch i praca silnika w całym zakresie obrotów nie budzi zastrzeżeń. Silnik kompletny z osprzętem. Komora silnika brudna. Układy chłodzenia, smarowania szczelne. Naloty korozji na elementach układu wydechowego.

PODWOZIE:

Stwierdzono:

Zespoły i mechanizmy podwozia są kompletne i stopień zużycia odpowiedni do przebiegu i okresu użytkowania. Naloty korozji na elementach podwozia.

NADWOZIE: Stwierdzono:

- nadwozie typu hatchback, 5- drzwiowe, 5-osobowe, kolor biały,
- pokrywa komory silnika - punktowe, głębokie odpryski lakieru,
- drzwi przednie lewe - odpryski lakieru na krawędzi,
- błotnik tylny prawy - przetarty,

Stan elementów nadwozia adekwatny do okresu użytkowania z dronimi śladami zużycia eksploatacyjnego.

OSPRZĘT I WYPOSAŻENIE POJAZDU:

Stwierdzono:

Kompletne sprawne technicznie.

- zderzak przedni - przetarty, rysy,
- zderzak tylny - rysy,
- tapicerka wnętrza - brudna, poplamiona,
- tarcze kół 4 szt. - naloty korozji,

KOREKTY

WARTOŚĆ BAZOWA BRUTTO (119 mies.) 30 900 PLN

KOREKTA ZA PRZEBIEG - 3 151 PLN

Korekta uwzględnia wpływ przebiegu pojazdu na jego wartość. Wartość bazowa została określona dla przebiegu normatywnego 135 000 km. Zweryfikowany przebieg wycenianego pojazdu jest większy od normatywnego o 46 344 km. Powoduje to zastosowanie korekty wartości w wysokości -10,20%.

KOREKTA ZA OGUMIENIE

- 261 PLN

Korekta uwzględnia wpływ stanu ogumienia na wartość pojazdu. Zużycie poszczególnych opon zostało określone z uwzględnieniem zmierzonej wysokości ich bieżnika. Punktem odniesienia jest ogumienie o zużyciu 50%.

KOREKTY RÓŻNE

- 6 980 PLN

W tym:

Stan utrzymania i dbałość o pojazd

[%] Wart. [PLN]

-3,0 - 832

Stan utrzymania i dbałość o pojazd mogą mieć wpływ na wartość rynkową pojazdu w przypadku, gdy stan wycenianego pojazdu istotnie odbiega od dobrego, odpowiedniego dla danego okresu eksploatacji i przebiegu. Stwierdzony ponadprzeciętnie dobry stan świadczący o wyjątkowej dbałości o pojazd może stanowić podstawę korekty dodatniej wartości, stan gorszy od typowego dobrego - podstawę do korekty ujemnej.

Zadana szacunkowa korekta z tytułu wcześniejszych napraw

-10,0 -2 774

Naprawy powypadkowe samochodów szczególnie, w pierwszych latach eksploatacji mogą powodować obniżenie ich wartości w odniesieniu do pojazdów bezwypadkowych. Poziom utraty wartości może wzrastać w przypadku niskiej jakości naprawy i odpowiednio maleć w nowych pojazdach naprawianych z zachowaniem norm naprawczych producenta pojazdu. W pojazdach wieloletnich profesjonalnie wykonane naprawy powypadkowe mogą powodować usprawnienie pojazdu w stosunku do jego stanu technicznego jak przed szkodą (awarią) i skutkować wzrostem ich wartości.

Szczególny charakter eksploatacji

-10,0 -2 774

Negatywny wpływ na wartość rynkową może mieć używanie pojazdu w nietypowych warunkach, jak też w nietypowy sposób, np.: do nauki jazdy, do jazd sportowych i testowych, samochodu osobowego do celów zarobkowych, częsta jazda z przyczepą przez samochód osobowy lub terenowy, itp. Wielkość tej korekty szacuje się w zależności od intensywności i okresu eksploatacji pojazdu w szczególny sposób.

Konieczne naprawy pojazdu

-2,2 - 600

Konieczność wykonania naprawy wycenianego pojazdu jest podstawą do obniżenia jego wartości w stosunku do wartości pojazdu sprawnego. O wielkości korekty decyduje koszt naprawy przywracającej pojazd do stanu technicznego odpowiedniego do okresu użytkowania pojazdu, jego przebiegu i ogólnego stanu technicznego.

Wartość rynkowa brutto wyżej zidentyfikowanego pojazdu, określona na dzień wykonania opinii wynosi:

20500 PLN

(słownie: dwadzieścia tysięcy pięćset złotych)

w tym VAT (23,0%) 3833,33 PLN

Wartość określono na podstawie:

- notowań wartości rynkowych z bazy pojazdów "Komputerowego Systemu INFO-EKSPERT" na IV-2025 zaakceptowanych przez wykonawcę opinii,
- korekt mających wpływ na wartość pojazdu.

Wycenę sporządził:

pieczęć

Dnia r.

Z up. Prezesa Zarządu

Beata Tabor-Stachowiak

**Sprawdzono
pod kątem formalnym**

RZECZOZNAWCY TECHNIKI SAMOCHODOWEJ,
RUCHU DROGOWEGO, MASZYN I URZĄDZEŃ**RZECZOZNAWCY - MOT.**

Spółka z o.o.
61-896 Poznań, ul. Towarowa 35/37
tel. 61 853-74-49, 853-78-87, fax 61 853-78-97
NIP 778-10-15-140, REGON 090272765



DOKUMENTACJA FOTOGRAFICZNA

do opinii nr: POP-260/3/2025

z dnia: 2025/04/18

DANE IDENTYFIKACYJNE POJAZDU

Dane: [O] IV-2025

Marka: HYUNDAI

Rok produkcji: 2015

Model: i20 1.2 MR'15 E6

Wersja: Classic Plus

Nr rejestracyjny: PO 3L911

Rodzaj pojazdu: Samochód osobowy



Fot. 1



Fot. 2



Fot. 3



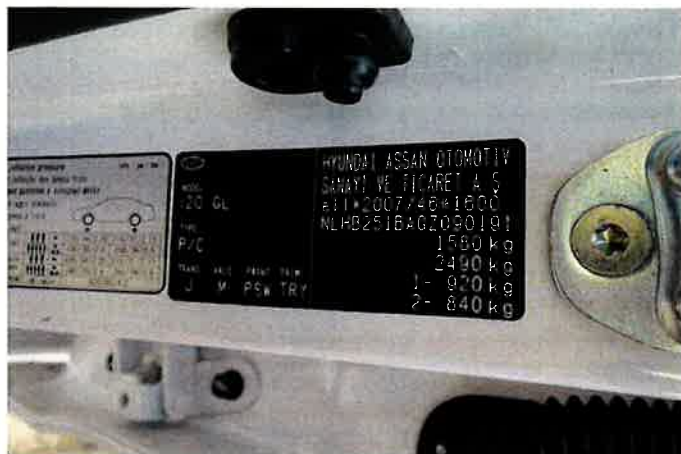
Fot. 4



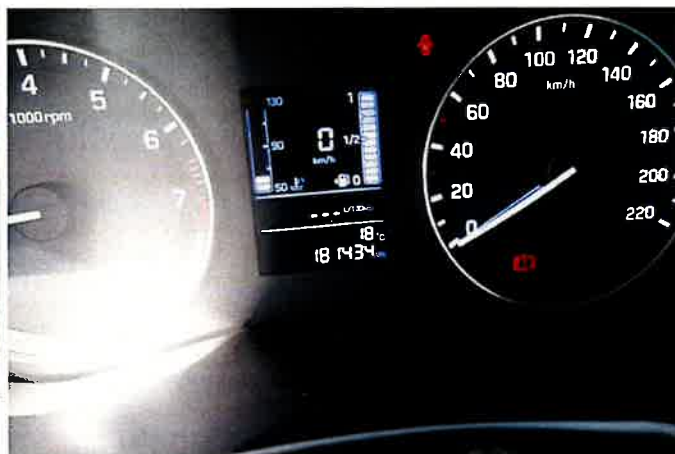
Fot. 5



Fot. 6



Fot. 7



Fot. 8



Fot. 9



Fot. 10



Fot. 11



Fot. 12



Fot. 13



Fot. 14



Fot. 15



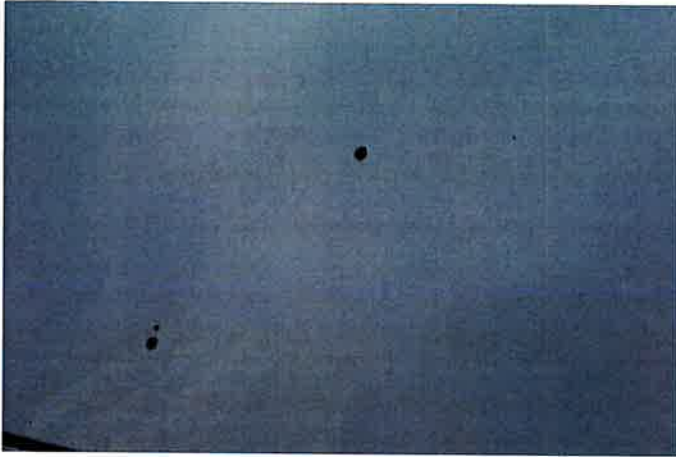
Fot. 16



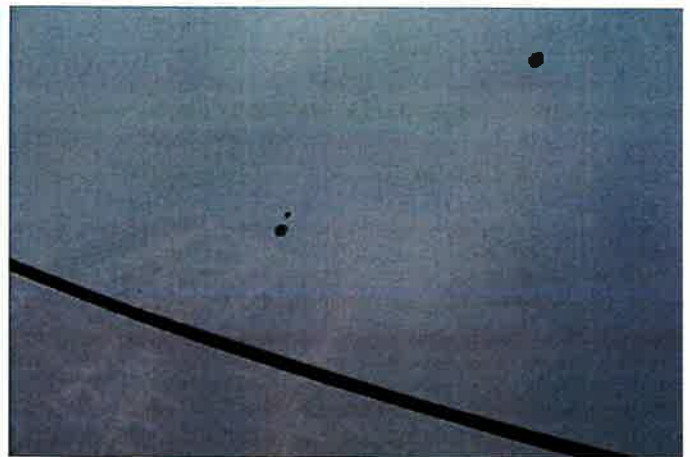
Fot. 17



Fot. 18



Fot. 19



Fot. 20



Fot. 21



Fot. 22



Fot. 23



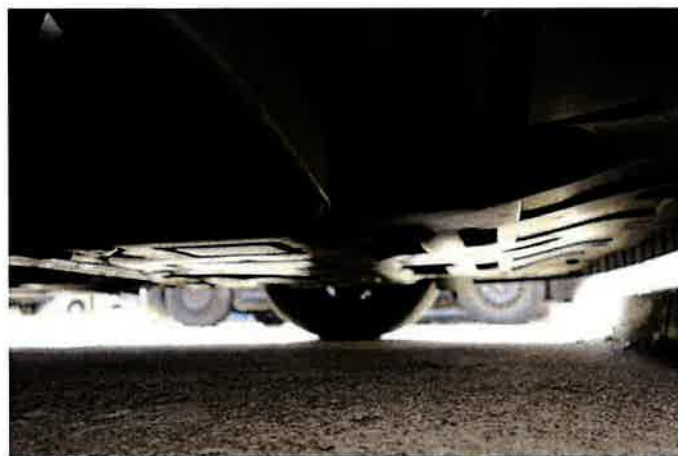
Fot. 24



Fot. 25



Fot. 26



Fot. 27



Fot. 28

ARKUSZ USTALENIA WARTOŚCI POJAZDU

do opinii nr: POP-260/3/2025

z dnia: 2025/04/18

Rzeczoznawca : mgr inż. Krzysztof Howil nr 2565

Właściciel: PIP OKRĘGOWY INSPEKTORAT PRACY

Adres: ul. Marcelińska 90, 60-324 Poznań

Zadanie: Ocena stanu technicznego i określenie wartości rynkowej pojazdu

DANE IDENTYFIKACYJNE POJAZDU

Dane: [O] IV-2025

Marka: HYUNDAI

Rok produkcji: 2015

Model: i20 1.2 MR`15 E6

Wersja: Classic Plus

Nr rejestracyjny: PO 3L911

Rodzaj pojazdu: Samochód osobowy

Nr IE: 016-01050

USTALENIE WARTOŚCI POJAZDU

Ostatnia cena nowego pojazdu: 53 100 PLN brutto na 12/2018

KATALOG WARTOŚCI BAZOWYCH (BRUTTO):

rok	mies.	wart. z katal. [PLN]	wart. zadana [PLN]
2018	05	36750	36750
2017	05	34600	34600
2016	05	32650	32650
2015	05	30900	30900

WARTOŚĆ BAZOWA BRUTTO (119 mies.) 30 900 PLN

Normatywny okres eksploatacji 119 mies.

DATA PIERWSZEJ REJESTRACJI (rok/mies/dn) 2015/07/20

Rzeczywisty okres eksploatacji 117 mies.

LISTA WYPOSAŻENIA:

Lista wyposażenia na podstawie informacji z bazy danych na okres: 2015.07-2016.05

Przebieg normatywny 135 000 km

Przebieg rzeczywisty odczytany 181 344 km

KOREKTA ZA PRZEBIEG - 3 151 PLN po korekcie: 27 749 PLN

ZASTOSOWANE KOREKTY RÓŻNE:

Opis korekty

	[%]	Wart. [PLN]
Stan utrzymania i dbałość o pojazd	-3,0	- 832
Zadana szacunkowa korekta z tytułu wcześniejszych napraw	-10,0	-2 774
Szczególny charakter eksploatacji	-10,0	-2 774
Konieczne naprawy pojazdu	-2,2	- 600

KOREKTY RÓŻNE - 6 980 PLN po korekcie: 20 769 PLN

STAN OGUMIENIA:

Oś	Koło	Cena [PLN]	Zuż. [%]	Bieżn [mm]	Koło	Cena [PLN]	Zuż. [%]	Bieżn [mm]	Koło	Cena [PLN]	Zuż. [%]	Bieżn [mm]	Koło	Cena [PLN]	Zuż. [%]	Bieżn [mm]
Przednia					Lewe:	408	66*	4					Prawe:	408	66*	4
Tylna					Lewe:	408	66*	4					Prawe:	408	66*	4

KOREKTA ZA OGUMIENIE - 261 PLN po korekcie: 20 508 PLN

WARTOŚĆ RYNKOWA BRUTTO PO ZAOKRĄGLENIU 20 500 PLN

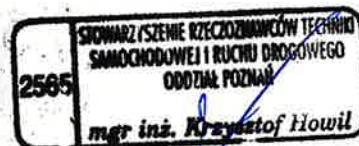
Wycenę sporządził:

.....

pieczęć

.....

Dnia r.



ARKUSZ BADANIA POWŁOKI LAKIEROWEJ

do opinii nr: POP-260/3/2025

z dnia: 2025/04/18

Rzeczoznawca : mgr inż. Krzysztof Howil nr 2565

Właściciel: PIP OKRĘGOWY INSPEKTORAT PRACY

Adres: ul. Marcelińska 90, 60-324 Poznań

Zadanie: Ocena stanu technicznego i określenie wartości rynkowej pojazdu

DANE IDENTYFIKACYJNE POJAZDU

Dane: [O] IV-2025

Marka: HYUNDAI

Rok produkcji: 2015

Model: i20 1.2 MR'15 E6

Wersja: Classic Plus

Nr rejestracyjny: PO 3L911

Rodzaj pojazdu: Samochód osobowy

OPIS POWŁOKI LAKIEROWEJ

